

FORUM GROSSELIN

Enjeux énergétiques du CEC

Carouge, 19 janvier 2019

Olivier Andres, Office Cantonal de l'Energie – directeur général



Les acteurs du CEC "Grosselin"

Cantonaux



REPUBLIQUE
ET CANTON
DE GENEVE



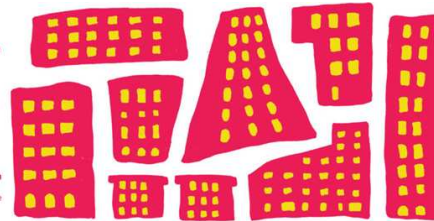
Population



Société civile

**Grosselin,
un quartier
à énergies
positives**

Participez au forum public
Samedi 19 janvier 2019
Carouge, salle du Rondeau, 9h-13h
Le Forum Grosselin lance un chantier
de réflexion sur la question de l'énergie
dans le futur quartier.



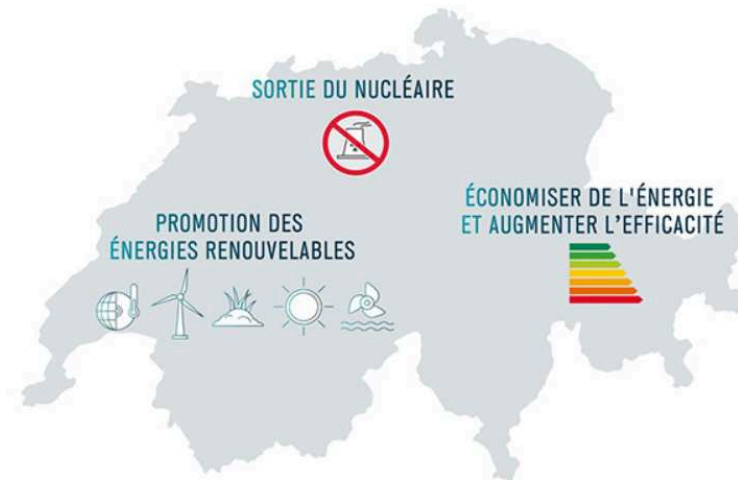
Commune





Le cadre légal

Stratégie énergétique 2050



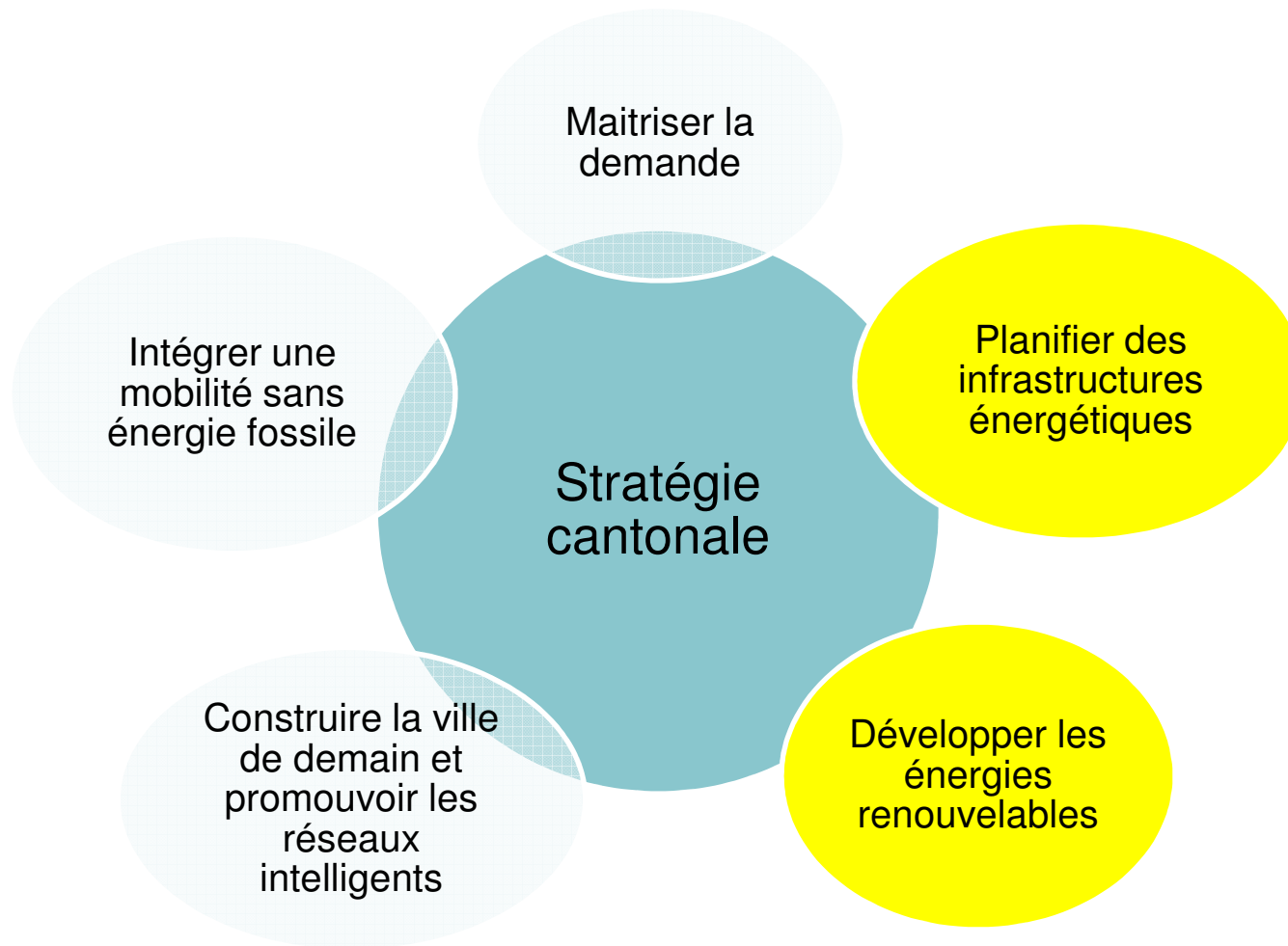
REPUBLIQUE
ET CANTON
DE GENEVE

POST TENEBRAS LUX

Conception générale de
l'énergie
Loi sur l'énergie
Règlement d'application de
la loi sur l'énergie
A venir: PDE/PDER (juin
2019)



Les 5 piliers de la stratégie énergétique cantonale





Plan directeur des énergies de réseaux (PDER)

Carte des réseaux thermiques



Plan directeur des énergies de réseaux (PDER)

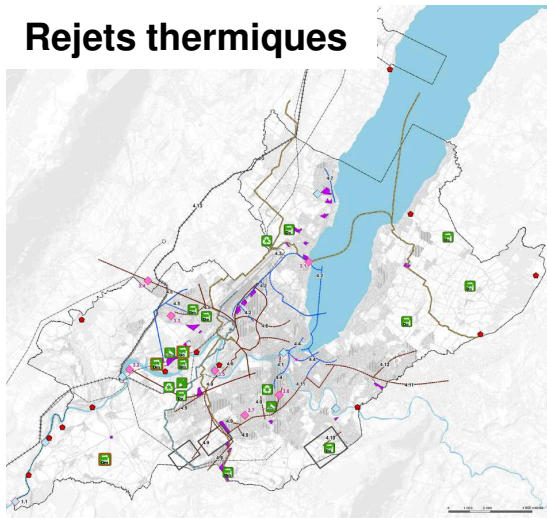
Carte des zones d'influences des réseaux thermiques



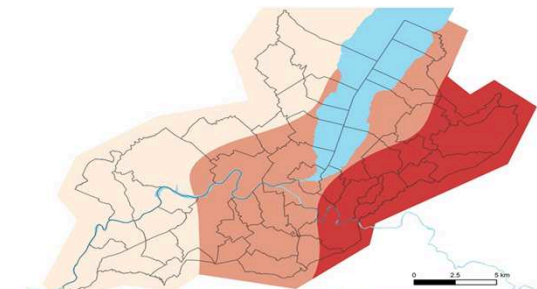
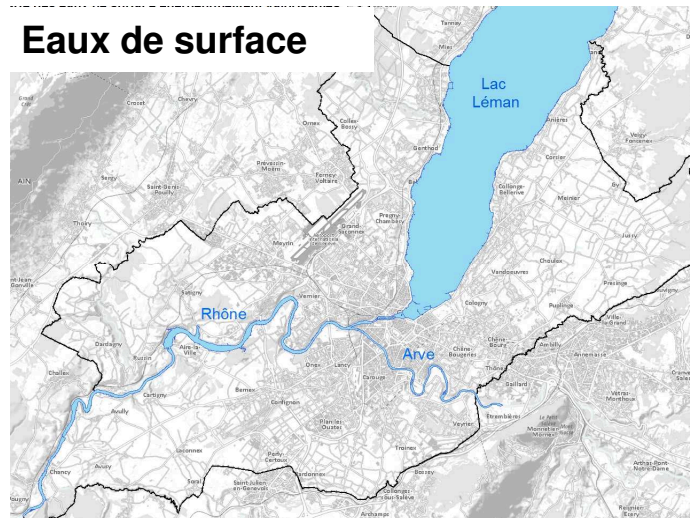
Le rôle des réseaux thermiques

- Les réseaux thermiques constituent un moyen d'acheminer des énergies non-fossiles (ENF) vers des bâtiments qui en sont éloignés géographiquement. **Ils sont nécessaires à la transition énergétique des bâtiments existants**
- Afin de valoriser au mieux les ENF locales, des **réseaux structurants** quadrilleront le canton pour relier les différentes ressources centralisées aux quartiers, selon une planification détaillée dans le **plan directeur des énergies de réseaux (PDER)**
- Objectif : augmentation progressive de la part d'ENF dans ces réseaux jusqu'à atteindre **90% en 2050**

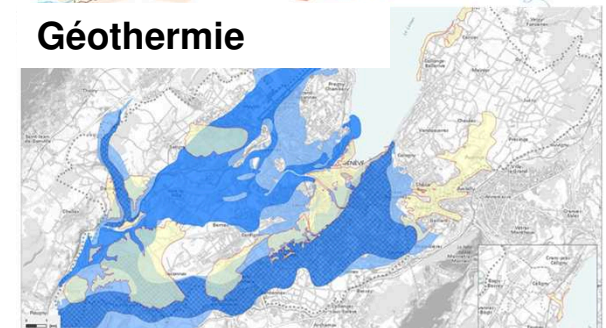
Rejets thermiques



Eaux de surface



Géothermie



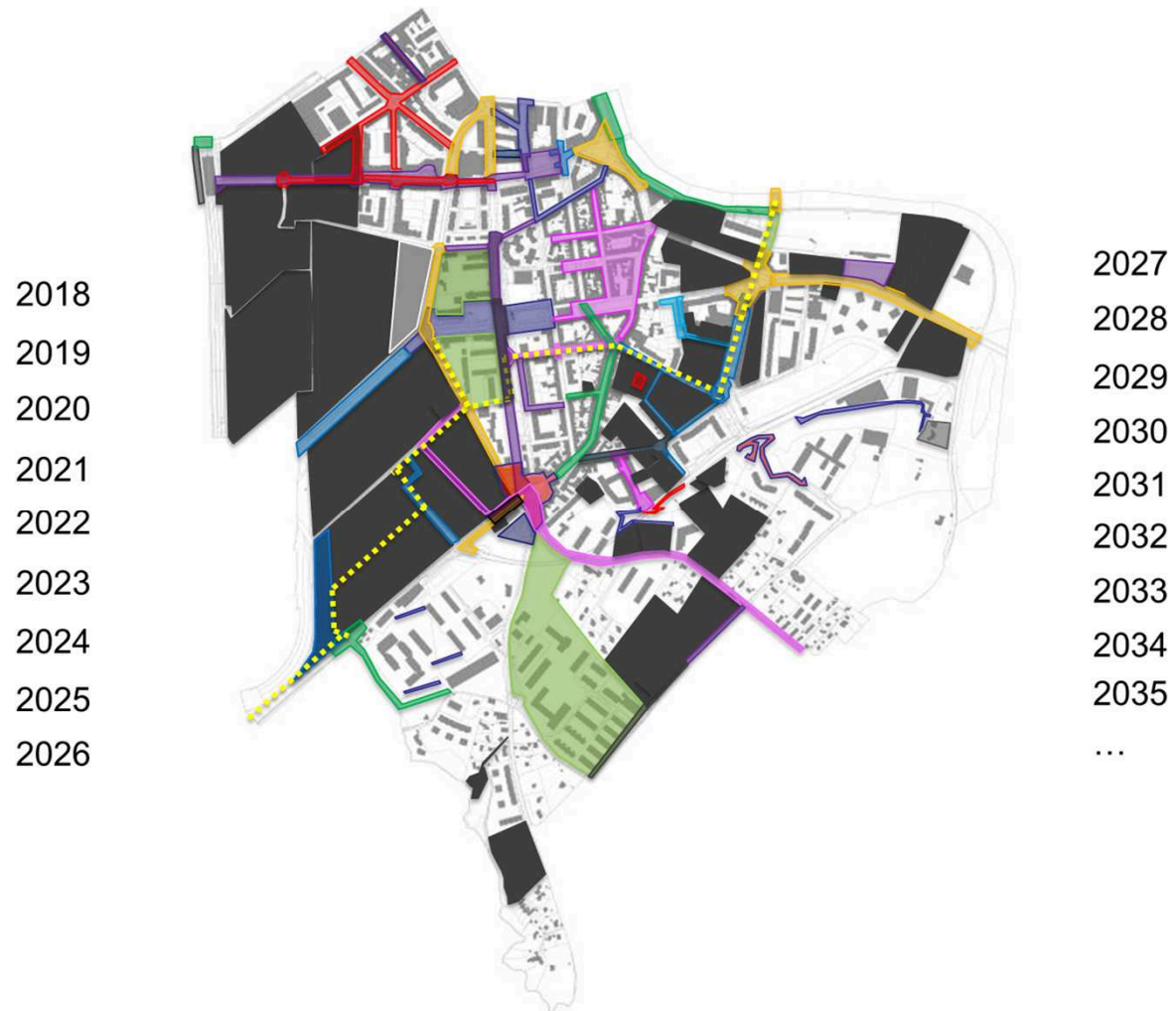


Le CAD à Carouge

- Carte des réseaux thermiques quartier Fontenette



Dynamisme territorial à Carouge

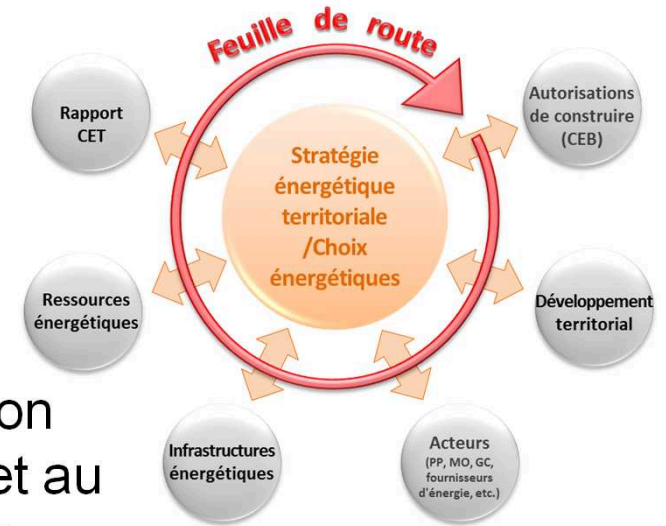




Qu'est-ce qu'un concept énergétique territorial (CET) ?

Le processus CET est une démarche de planification énergétique territoriale aboutissant à l'élaboration et au suivi d'une stratégie énergétique sur une portion de territoire visant à :

- organiser les interactions entre les acteurs d'un même territoire;
- diminuer les besoins en énergie;
- développer des infrastructures et des équipements efficaces pour la production et la distribution de l'énergie;
- utiliser le potentiel énergétique local renouvelable et les rejets thermiques.





Qu'est-ce qu'un CEC ?

Un CEC est un CET élaboré dans le cadre d'une démarche participative avec les acteurs de la zone concernée



CEC Grosselin - Attentes de l'OCEN

- Une appropriation forte de la population
- Une approche énergétique ambitieuse du développement immobilier prévu en lien avec les axes stratégiques du canton
- Une collaboration étroite avec tous les acteurs concernés
- Une alternative qui démontre une qualité énergétique, environnementale, sociétale et financière supérieure à la solution de base (CAD rive gauche)

Merci de votre attention